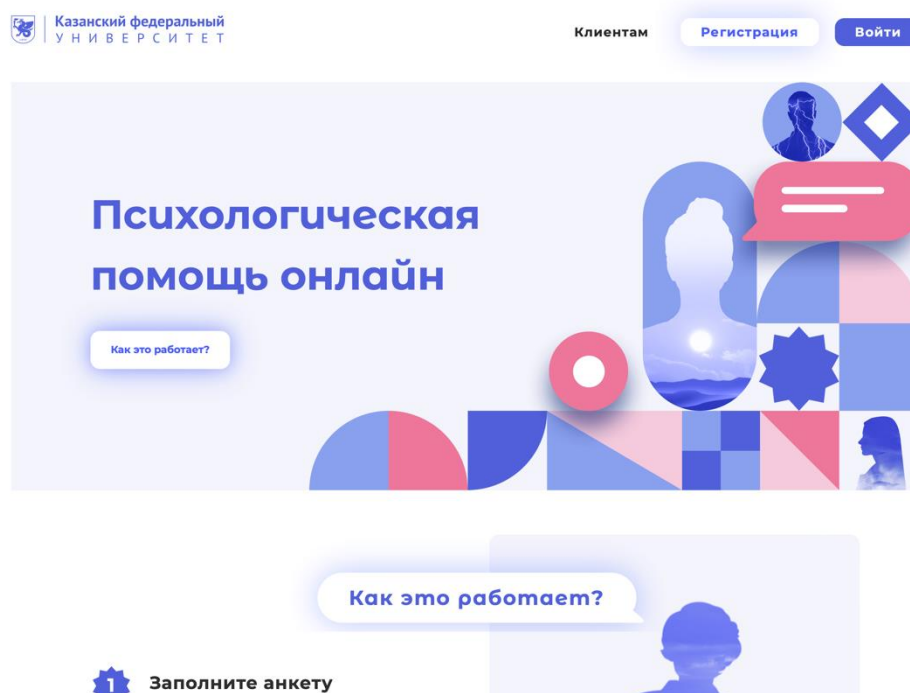
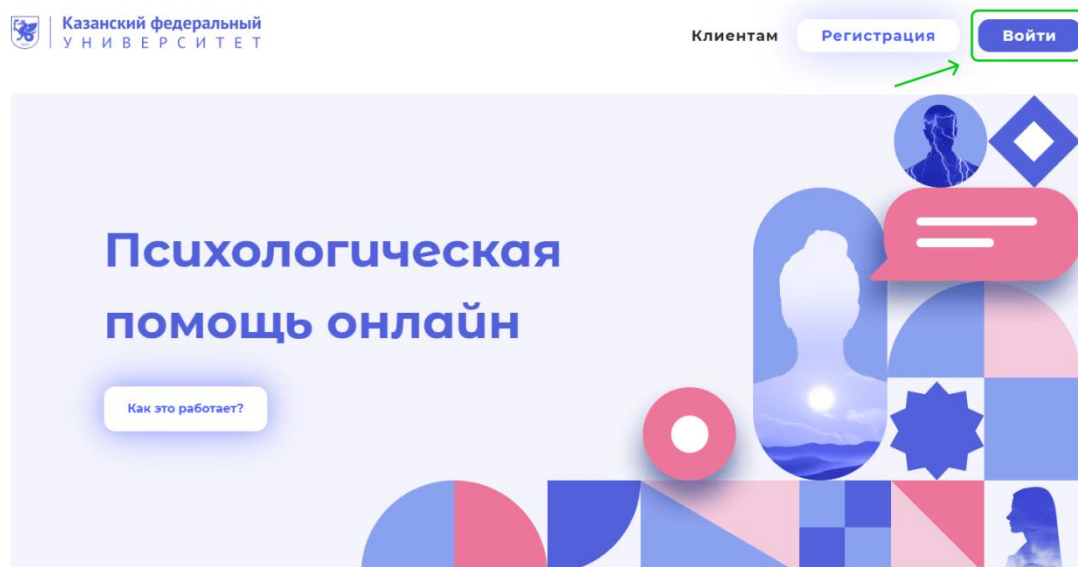


## Инструкция по прохождению опроса для учеников средних образовательных учреждений

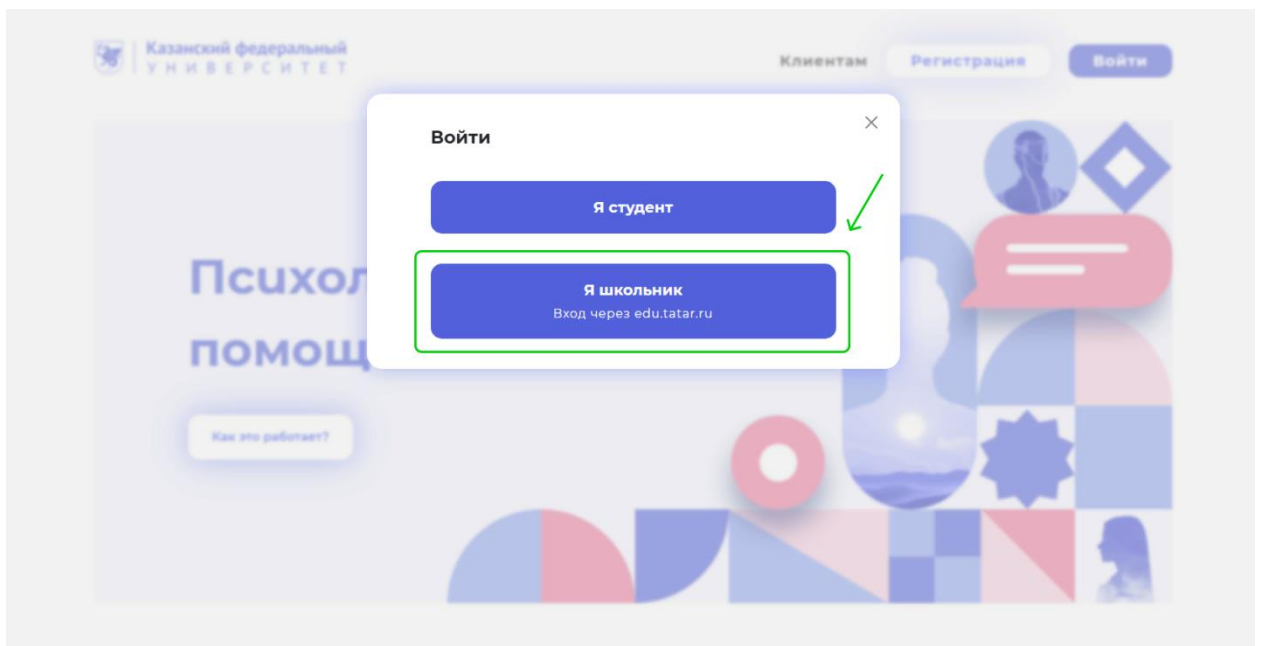
1) Зайти на <https://oko.kpfu.ru/>



2) Нажать «Войти»

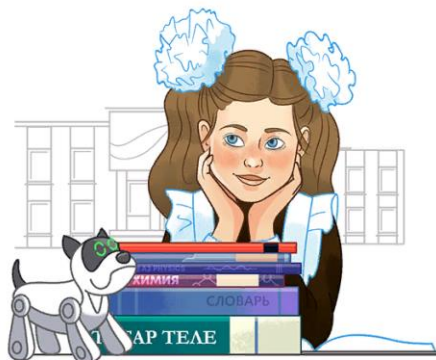


3) Выбрать «Я школьник» (произойдёт переход на [edu.tatar.ru](http://edu.tatar.ru))



Организации Ученику Учителю

Версия для слабовидящих



## Электронное образование Республики Татарстан

Вход для сотрудников сферы образования и учеников

Логин

Пароль

ВОЙТИ

[Войти через ЕСИА](#)

Детские сады

Школы

Дополнительное образование

Профессиональное образование

Другие образовательные организации

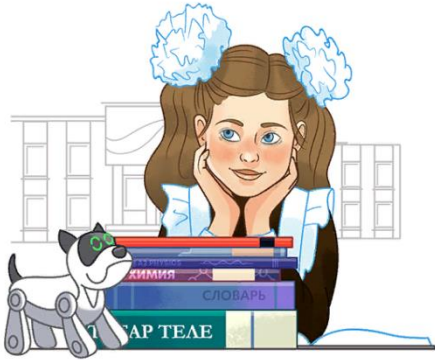
Выберите район

ВЫБЕРИТЕ ДЕТСКИЙ САД



4) Ввести логин и пароль на [edu.tatar.ru](http://edu.tatar.ru)


Организации Ученику Учителю ☰ Версия для слабовидящих



## Электронное образование Республики Татарстан

Вход для сотрудников сферы образования и учеников


ВОЙТИ [Войти через ЕСИА](#)



Детские садыШколыДополнительное образованиеПрофессиональное образованиеДругие образовательные организации


Выберите район ▼

ВЫБЕРИТЕ ДЕТСКИЙ САД



5) Нажать «предоставить доступ» (произойдёт переход на [oko.kpfu.ru](http://oko.kpfu.ru))

### Запрос авторизации от внешнего сервиса




Система «Мониторинга психологического безопасности образовательной среды «ОКО»» Казанского (Приволжского) федерального университета

Сервис предназначен для оценки психологического благополучия обучающихся общеобразовательных, профессиональных организаций и организаций высшего образования в рамках реализации национальных проектов и программы стратегического академического лидерства Казанского (Приволжского) федерального университета (ПРИОРИТЕТ-2030)

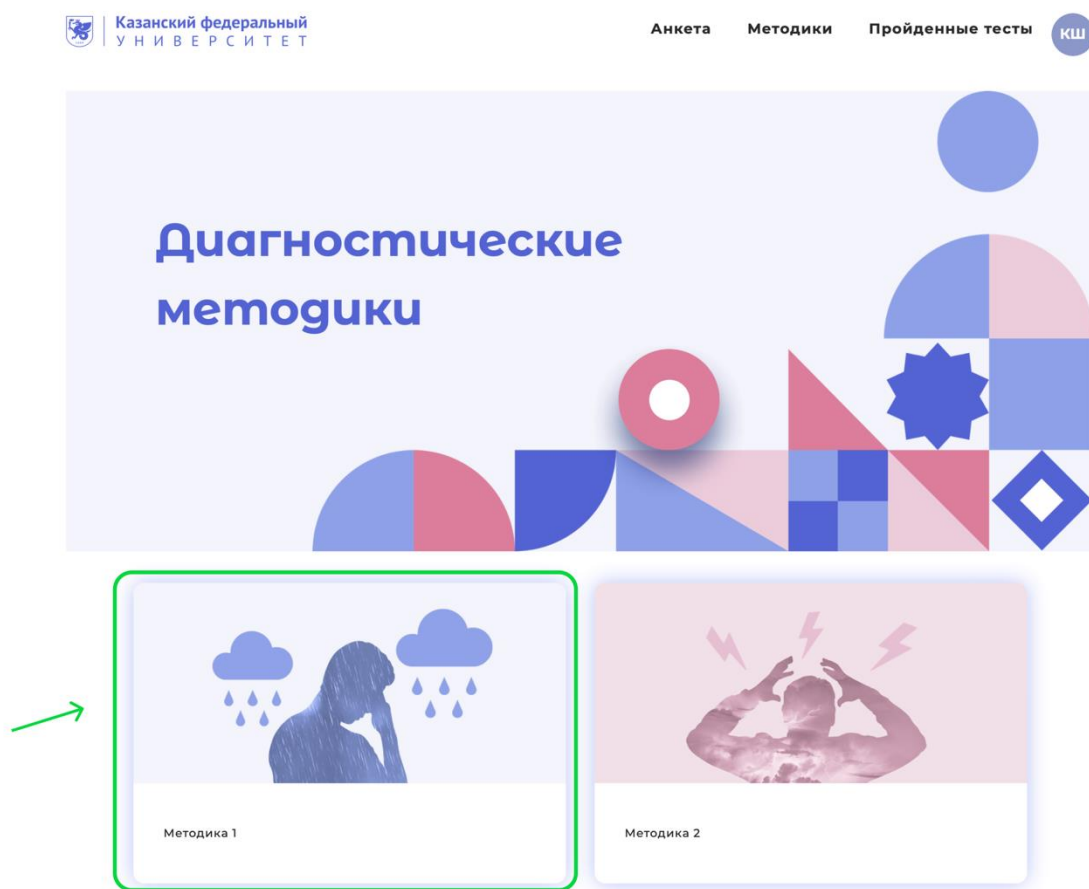
Приложение запрашивает доступ к следующим ресурсам:

- Идентификатор пользователя  
Идентификатор пользователя в ИС ЭО в РТ
- Имя  
Фамилия, имя и отчество пользователя
- Пол  
Пол пользователя
- Год рождения  
Год рождения пользователя
- Число и месяц рождения  
Число и месяц рождения пользователя
- Организации пользователя  
Организации, с которыми связан пользователь
- Район организации  
Муниципальный район, к которому принадлежит организация
- Социальный статус  
Социальный статус пользователя
- Класс  
Класс пользователя
- СПО группа  
СПО группа пользователя

Отказать в доступе

Предоставить доступ 

## 6) Нажмите «Методика 1» (Опросник)



## 7) Пройдите опрос

Казанский федеральный университет

Анкета Методики Пройденные тесты КШ

Методики / Методика 1

### Опросник

1/20

Я ощущаю подавленность

никогда или изредка

иногда

часто

почти всегда или постоянно

8) Таким образом пройдите все 4 методики

